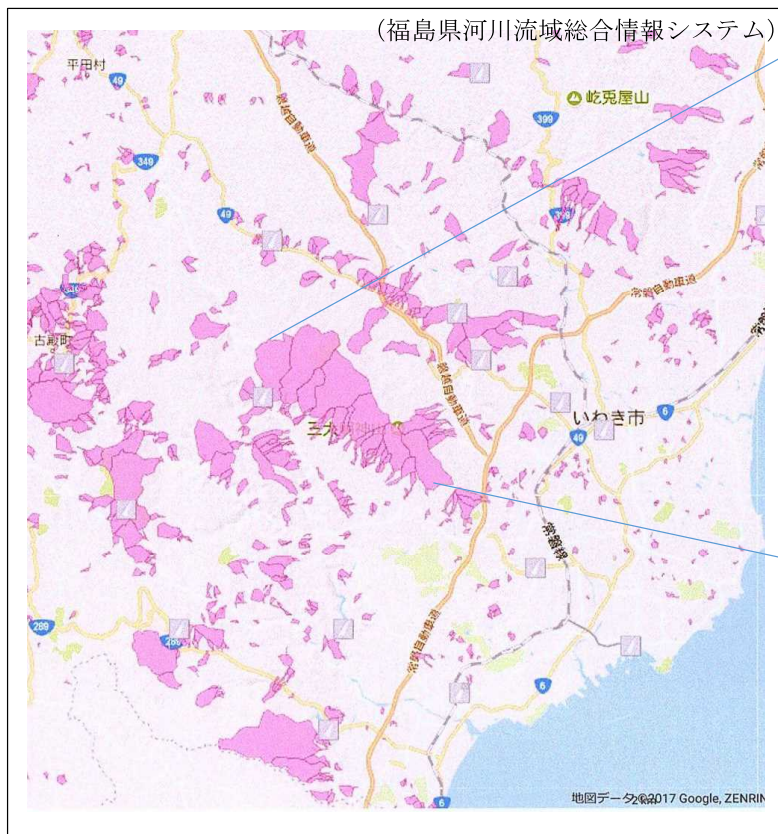


土石流危険箇所と風車設置計画箇所（福島県いわき市）

土石流危険箇所の分布(ピンク色部分)。
遠野町の入遠野・上根本・深山田地区の
東側に最も集中しており、
**今回風力発電事業が計画されて
いる場所と重なっている。**



出典：「遠野の環境を考える友の会」提供資料より岩渕友事務所作成